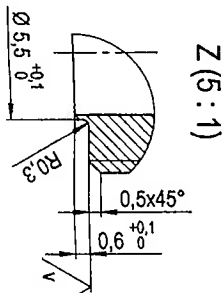
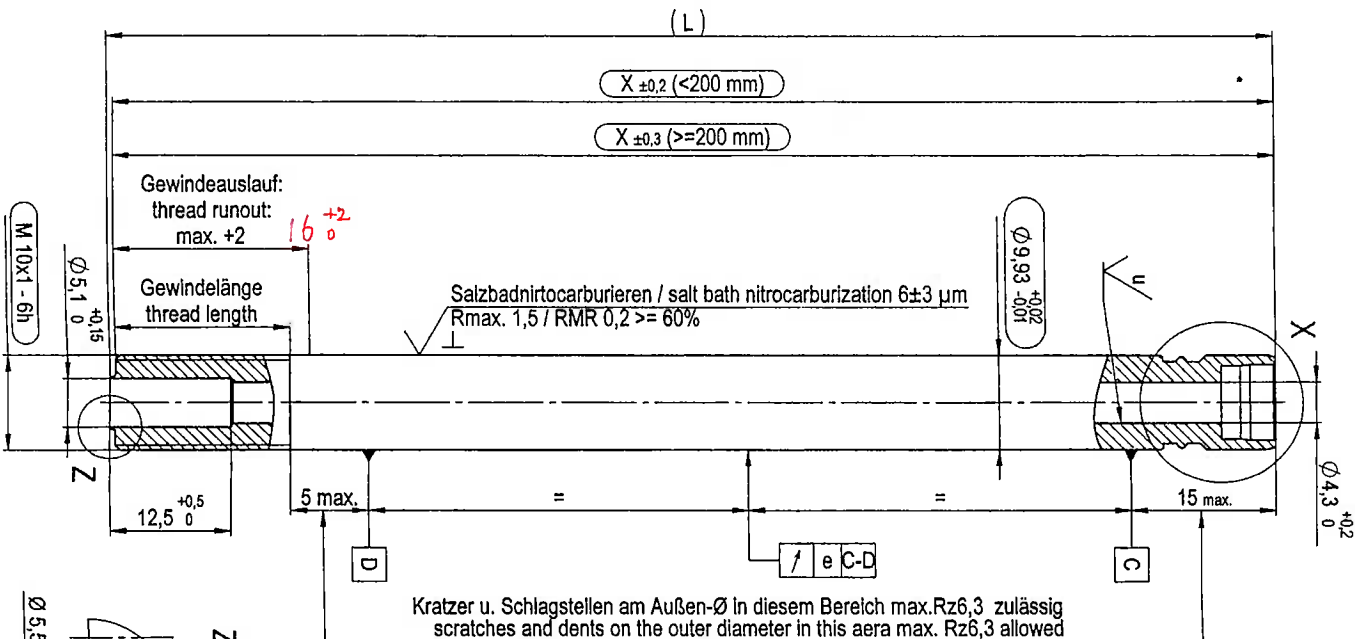


Wertschärfen, wenn nicht anders angegeben/edge of workpiece unless otherwise indicated		Innenkanten/inside edges [142]		Außenkanten/outside edges [142]	
DIN ISO 1332	geputzt/cleaned	✓ Rz 100	✓ Rz 25	✓ Rz 6,3	✓ Rz 1

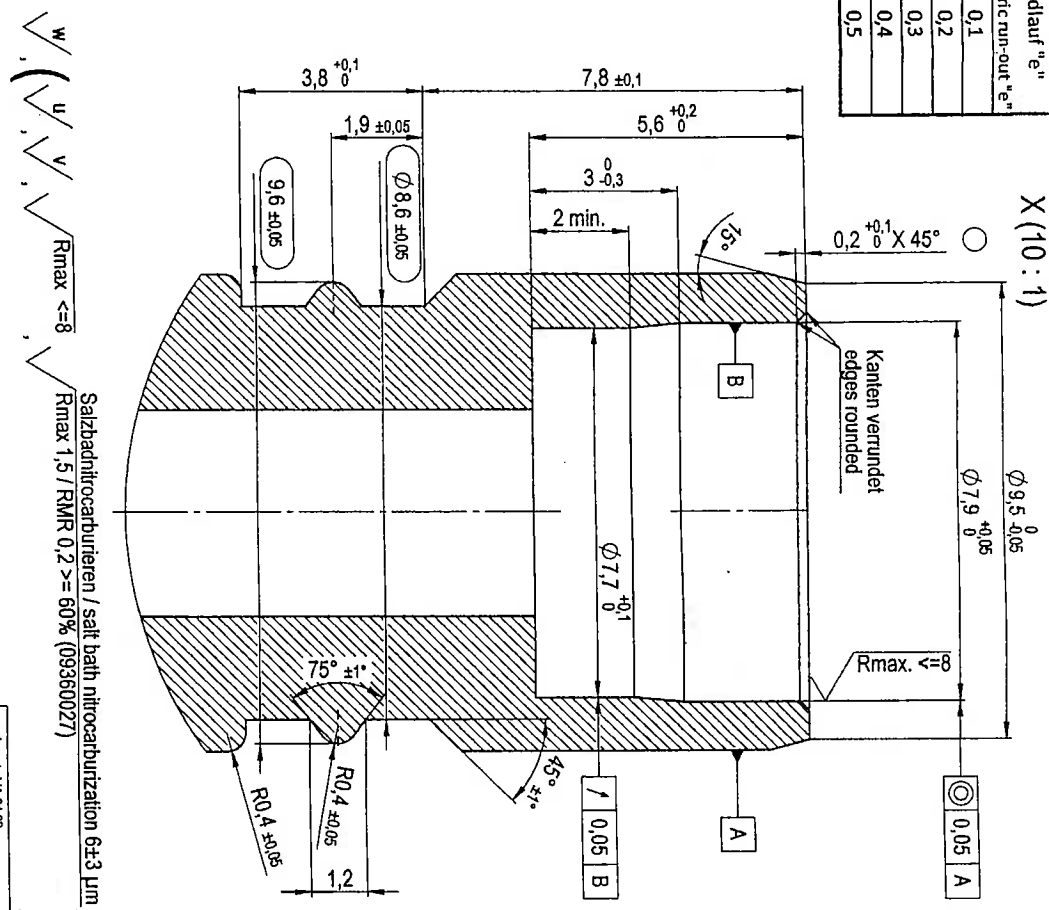
Es gilt jeweils der Stand der angegebenen Norm zum Zeitpunkt der Zeichnungserstellung  
Only those standards and their revisions which were valid before the time of drawing release apply.

Alle Rechte vorbehalten gemäß DIN ISO 16014.  
Verwendung und Vervielfältigung nur bei schriftlicher Zustimmung.  
Zwischenhandlungen verpflichten zum Schadensersatz.  
All rights are reserved in accordance with ISO 16014.  
Copying and use of this document only with authorization.  
Non-compliance will result in supra-legal damages to cover bases.



Länge "X-Maß" length "X-Maß"	Rundlauf "e" concentric run-out "e"
0 to $\leq 250$	0.1
$>250$ to $\leq 350$	0.2
$>350$ to $\leq 450$	0.3
$>450$ to $\leq 550$	0.4
$>550$ to $\leq 650$	0.5

S05152297  
L = 76. X = 75.4  
螺紋長度 = 16.0



(Salt bath nitrocarburizing = Tenifer QPQ-Verfahren)  
(salt bath nitrocarburization = Tenifer QPQ)

Beitrag durch/checked by		Masse/weight	
64627	16.07.2015	1.0501	US: ASI 1035
64621	05.08.2015	CN: STKM11A	
64614	20.07.2015		
Änderung Nr./change no.		Bestellnummer/Order number	
01	16.07.2015	0515210	
Check / M. M. / M. M.		Kolbenstange, geteilt piston rod, nitrocarburized	
Wenn nicht anders angegeben/when not otherwise specified		Zeichnungsnummer/Drawing number	
BO 17830		0515210	
Formel/size		A3	
Bohrmaß/bores		1/1	
Bohrmaß/bores		1/1	

**SUPA**  
Angabe Datum, Version  
addn. date, code for  
CONTROLLED  
EHR: 15-11-03