

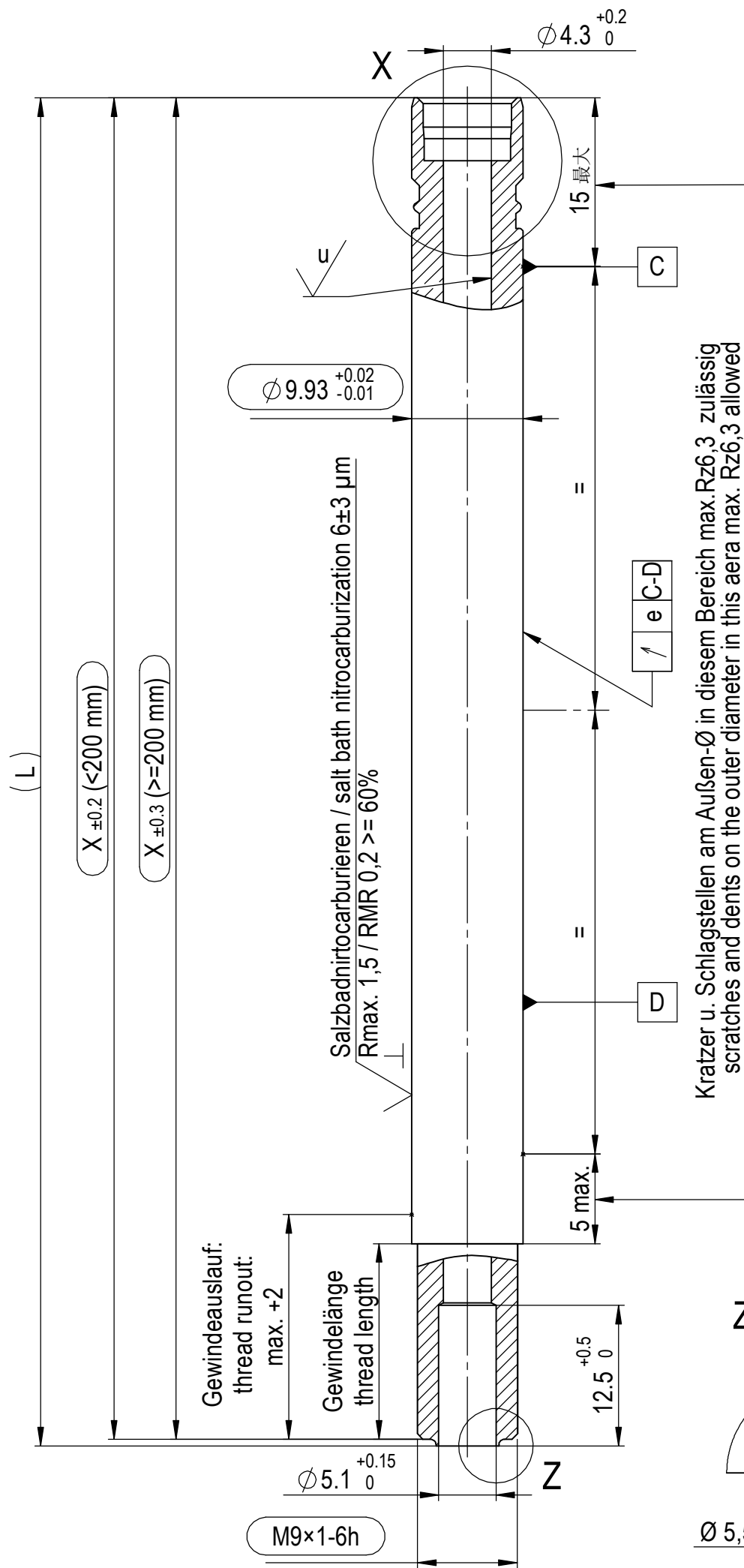
Alle Rechte vorbehalten gemäß DIN ISO 14016.
 Verwendung und Vervielfältigung nur bei schriftlicher Zustimmung.
 Zuwiderhandlungen verpflichten zum Schadensersatz.

Es gilt jeweils der Stand der
 angegebenen Norm zum
 Zeitpunkt der Zeichnungserstellung.
 Only those standards and their revisions
 which were valid before the time of
 drawing release apply.

Werkstückkanten, wenn nicht anders angegeben/edge of workpiece unless otherwise indicated
 DIN ISO 13715, Außenkanten/outside edges: L2, Innenkanten/inside edges: L0,2

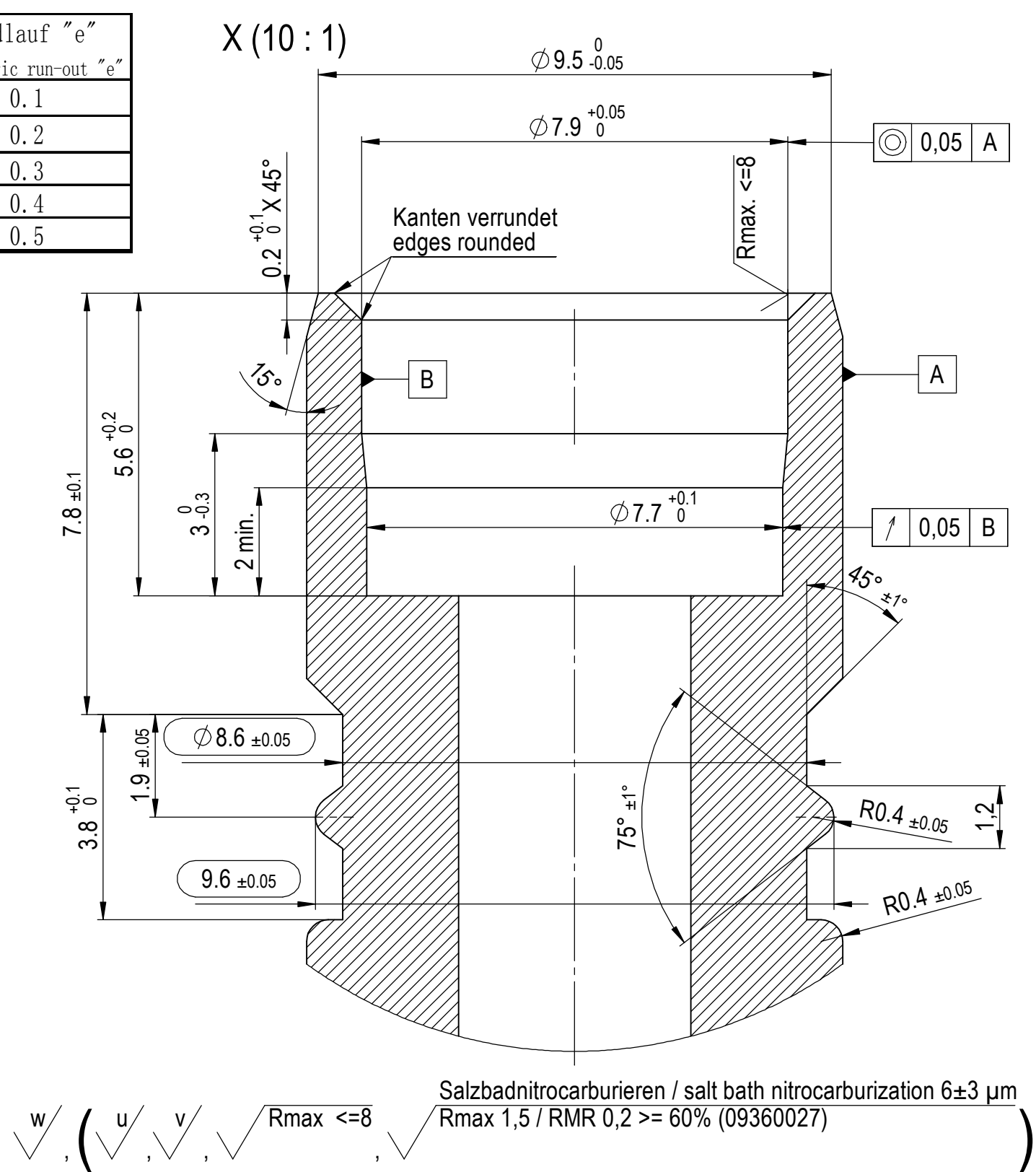
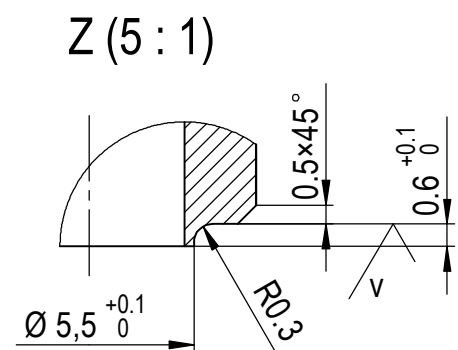
✓	✓	✓	✓
geputzt/cleaned	✓	✓	✓
✓	✓	✓	✓
✓	✓	✓	✓

DIN ISO 1302



Länge "X-Maß" length "X-Maß"	Rundlauf "e" concentric run-out "e"
0 to ≤ 250	0.1
>250 to ≤ 350	0.2
>350 to ≤ 450	0.3
>450 to ≤ 550	0.4
>550 to ≤ 650	0.5

Kratzer u. Schlagstellen am Außen-Ø in diesem Bereich max. Rz6,3 zulässig
 scratches and dents on the outer diameter in this area max. Rz6,3 allowed



(Salzbadnitrocarburieren = Tenifer QPQ-Verfahren)
 (salt bath nitrocarburization = Tenifer QPQ)

gem./acc. to VA 04 03
 ○ = Kontrollmaß / inspection dimension
 () = Hilfsmaß / reference dimension
 [] = Vorbearbeitungsmaß / pre-work dim.

Ersetzt durch/replaced by		Material	
Ersatz für/replacement for		1.0501 US: AISI 1035 CN: STKM11A	
Date	Name	Bezeichnung/name	
22.02.2017	Tzhang	Kolbenstange, getenifert piston rod, nitrocarburized	
Änderungen nur in/ revisions with CAD - 3D only	Check	Zeichnungsnummer/drawing number	
Maßstab/scale	Format/paper-size	051 8303	
2:1	A3	Ausgabe, Datum, Verteiler/ edition, date, copies to	
Blatt/sheet		1/1	

受 控
 CONTROLLED
 日期: 17-02-24

