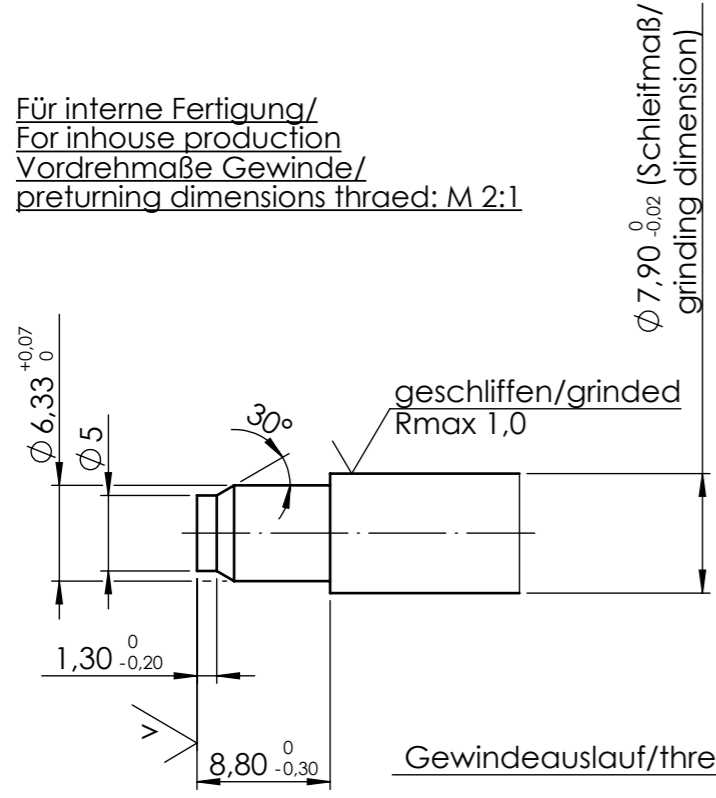


Alle Rechte vorbehalten gemäß DIN ISO 16016.
 Verwendung und Vervielfältigung nur bei schriftlicher Zustimmung.
 Zuwiderhandlungen verpflichten zum Schadensersatz.
 All rights are reserved in accordance with ISO 16016.
 Copying and use of this document only with authorization.
 Non-compliance will result in Suspa seeking damages to cover losses.

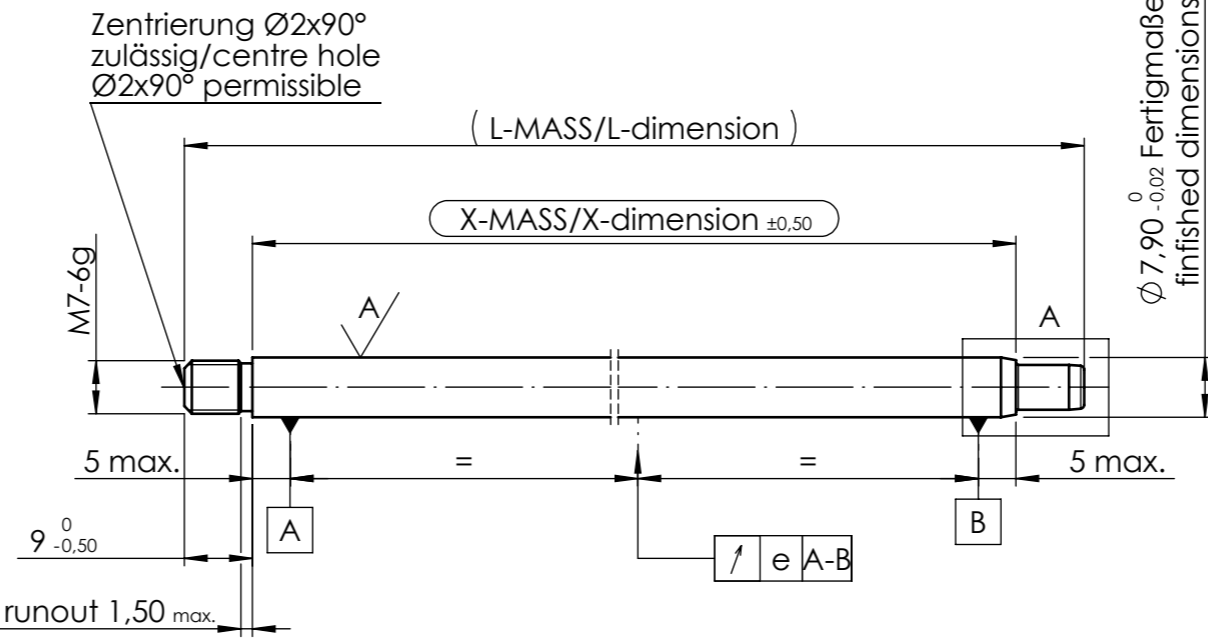
Es gilt jeweils der Stand der
 angegebenen Norm zum
 Zeitpunkt der Zeichnungserstellung
 Only those standards and their revisions
 which were valid before the time of
 drawing release apply.

Werkstückkanten, wenn nicht anders angegeben/edge of workpiece unless otherwise indicated
 DIN ISO 13715, Außenkanten/outside edges ±0,2
 Innenkanten/inside edges ±0,2
 W
 Rz 25
 Rz 6,3
 Rz 1
 gepulzt/cleaned
 Rz 100
 DIN ISO 1302

Für interne Fertigung/
 For inhouse production
 Vordrehmaße Gewinde/
 preturning dimensions threaded: M 2:1



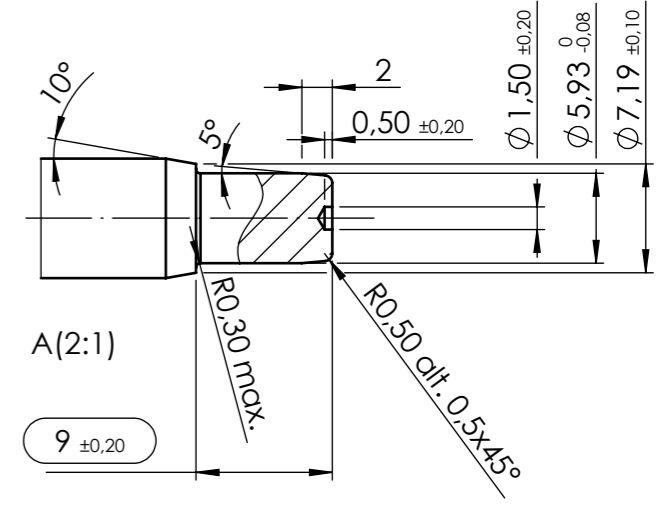
Ø 7,90⁰_{-0,02} (Schleifmaß/
 grinding dimension)



Ø 7,90⁰_{-0,02} Fertigmaße/
 finished dimensions

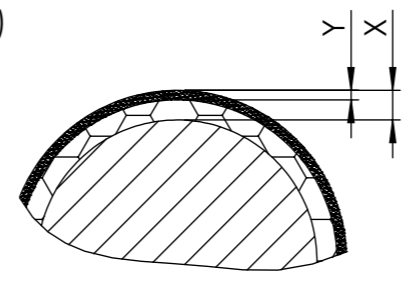
Länge "X-Mass" length "X-Mass"	Rundlauf "e" concentric run-out "e"
0 < X ≤ 100	< 0,10mm
100 < X ≤ 200	< 0,20mm
200 < X ≤ 250	< 0,30mm
250 < X ≤ 300	< 0,35mm
300 < X ≤ 350	< 0,50mm
350 < X ≤ 400	< 0,60mm
400 < X ≤ 500	< 0,80mm

Fertigmaß Nietzapfen/
 finished dimensions rivet stem:



Werkstoff/material: 09600241
alternativ/alternatively: C35/C45 (Rm 650-950 N/mm²)

Oberfläche/surface: 09310087
alternativ/alternatively:
 Salzbadnitrocarburieren und oxidieren/
 salt bath nitro-carburation and oxidation
 Verbindungsschicht / compoundlayer: 15 ± 5µm



**Anforderungen an die Lauffläche (X-Mass)
 zu messen nach AW801/
 Requirements for the tread (X-Mass)
 to be measured by AW801:**

- Härte/hardness ≥ 430 HV0,1
- $\sqrt{A} = \sqrt{\frac{R_{max} 1,5 \mid \parallel \mid C_{pk} > 1,33}{R_z \leq 0,9 / R_{mr} 0,2: \geq 40\%}}$

- (X) Salzbadnitrocarburieren und oxidieren/
 salt bath nitro-carburation and oxidation
 Verbindungsschicht / compound layer
- (Y) Porensaum / porous layer: 2-7 µm

Korrosionsbeständigkeit/corrosion resistance > 144h ohne Rotrost/without red rust
 Test nach/test procedure according to EN ISO 9227

Hinweis/note:

nur der deutsche Text ist maßgebend und muss erhalten bleiben/
 Authoritative is the german text
 In andere Sprachen übersetzte Zeichnungsvarianten sind abhängig vom Original/
 translated drawing versions depend on the original document

Gültig für Blattnummern/valid for sheet numbers:

Blatt 1/sheet 1: Maße und Anforderungen Salzbadnitrocarburierung/
 measurements and demands of salt-bath nitrocarburization

Blatt 2/sheet 2: der Blattnummer zugehörige SAP-Tabelle/
 SAP-table of appropriate sheet number



gem./acc. to VA 04 03
 () = Kontrollmaß / inspection dimension
 () = Hilfsmaß / reference dimension
 [] = Vorbearbeitungsmaß / pre-work dim.

Ersetzt durch/replaced by		Material		
170016 03.07.2017		siehe Werkstoff see material		
Ersatz für/replacement for		Date		Ausgabe, Datum, Verteiler/ edition, date, copies for
13715 01.07.2015		17.10.2017		
13288 10.12.2013		Name		KS02_M07
Index		LV		
Änderungen nur in/ revisions with CAD - 3D only		Check		Zeichnungsnummer/drawing number 0511004
Wenn nicht anders angegeben/unless otherwise specified		Maßstab/scale		
Maßangabe in Millimeter/ dimensions shown in millimeters		1:5		Blatt/sheet 1/2
Allgemeintoleranz/general tolerances		Format/paper-size		
DIN ISO 2768-m		A3		