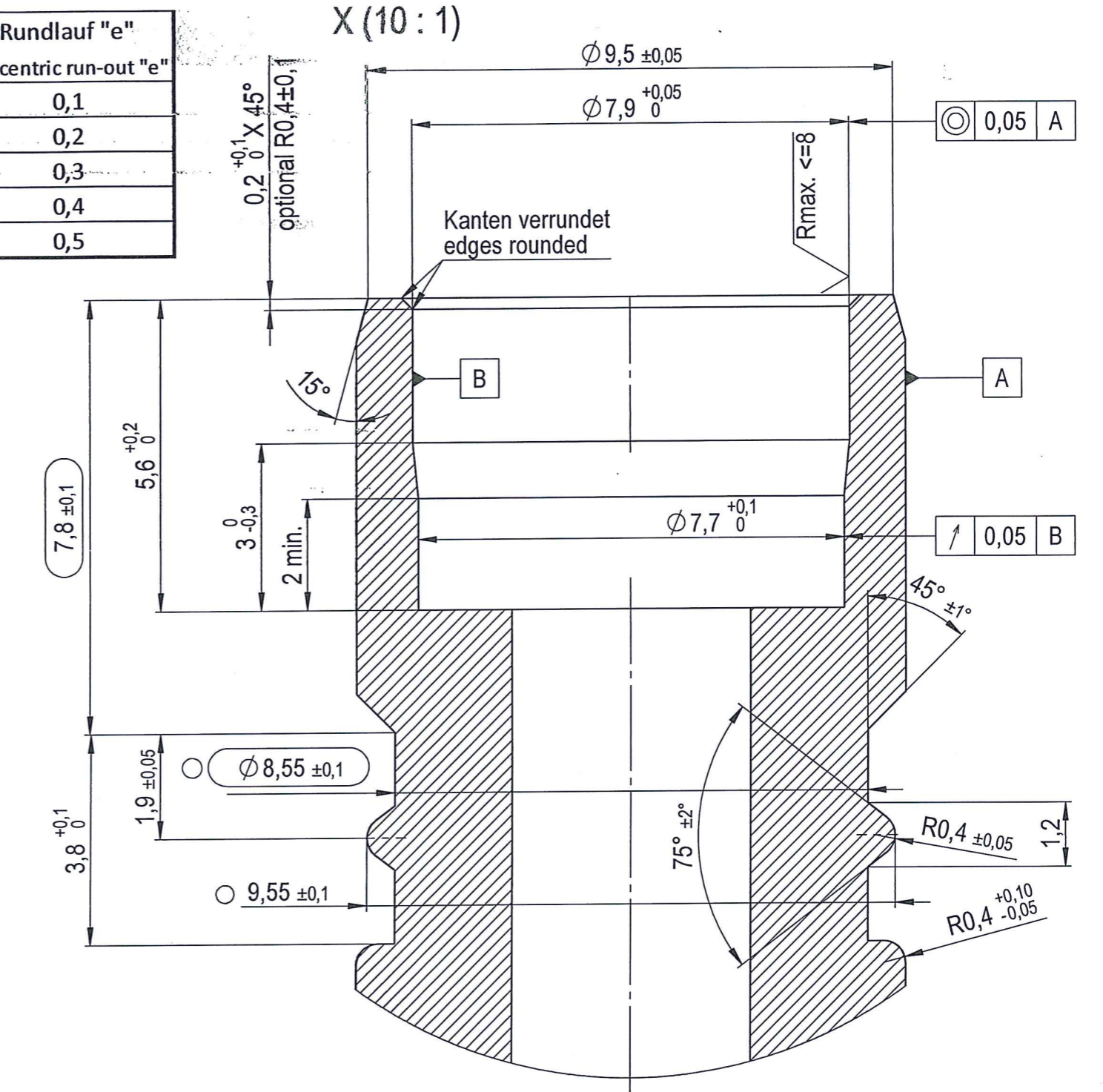
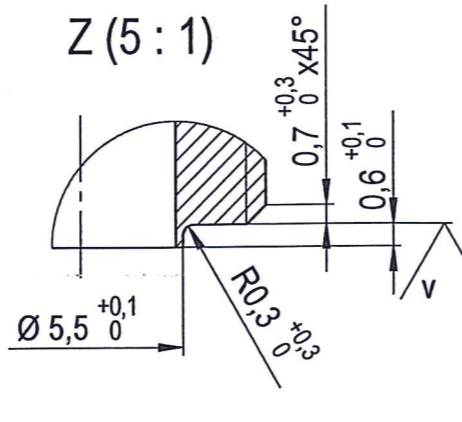
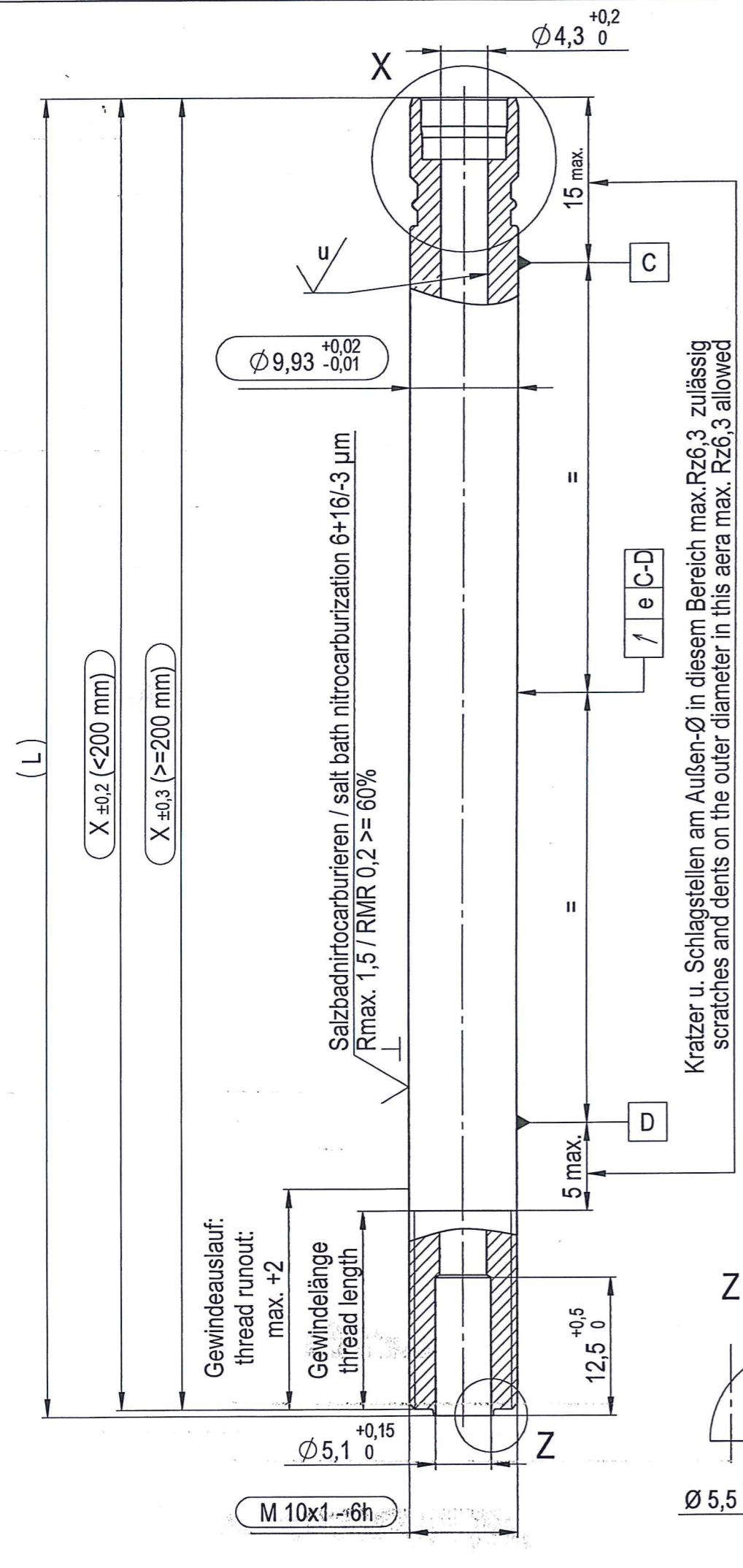


Werkstückkanten, wenn nicht anders angegeben/edge of workpiece unless otherwise indicated  
 DIN ISO 13715, Außenkanten/outside edges +0,2, Innenkanten/inside edges +0,2

Es gilt jeweils der Stand der angegebenen Norm zum Zeitpunkt der Zeichnungserstellung  
 Only those standards and their revisions which were valid before the time of drawing release apply.

Alle Rechte vorbehalten gemäß DIN ISO 16016.  
 Verwendung und Vervielfältigung nur bei schriftlicher Zustimmung.  
 All rights are reserved in accordance with ISO 16016.  
 Copying and use of this document only with authorization.  
 Non-compliance will result in Suspa seeking damages to cover losses.

√	√	√	√
geputzt/cleaned	Rz 100	Rz 25	Rz 6,3
√	√	√	√
	Rz 1		



√, (√, √, √, Rmax <=8, √ Salzbadnitrocarburieren / salt bath nitrocarburization 6+16/-3 μm  
 Rmax 1,5 / RMR 0,2 >= 60% (09360027)

(Salzbadnitrocarburieren = Tenifer QPQ-Verfahren/  
 salt bath nitrocarburization = Tenifer QPQ process,  
 HV0.1 ≥ 430, CH 120h EN ISO 6270-2)

gem./acc. to VA 04 03  
 ○ = Kontrollmaß / inspection dimension  
 ( ) = Hilfsmaß / reference dimension  
 [ ] = Vorbearbeitungsmaß / pre-work dim.

-	64818	31.03.2017	Ersetzt durch/replaced by.	Material.	EN: 1.0501; alternative: AISI 1045 Rm ≥600N/mm <sup>2</sup>	SU SPA	
-	64776	21.02.2017					
-	64627	16.09.2015	Ersatz für/replacement for				
-	64621	05.08.2015	0515210 / 21.02.2017				
-	64614	20.07.2015					
Index	Änderungs Nr./ECN	Date	Drawn	31.03.2017	Wu	Kolbenstange, getenifert piston rod, nitrocarburized	
Änderungen nur in/ revisions with CAD - 3D only			Check	27.3.17			
Wenn nicht anders angegeben/unless otherwise specified Maßgabe in Millimeter/ dimensions shown in millimeters Allgemeintoleranz/general tolerances DIN ISO 2768-m			Maßstab/scale	ISO 128-30	2:1	Zeichnungsnummer/drawing number 0515210	
			Format/paper-size			A3	
						1/1	31.03.17

受 控  
 CONTROLLED  
 日期: 17-09-29