

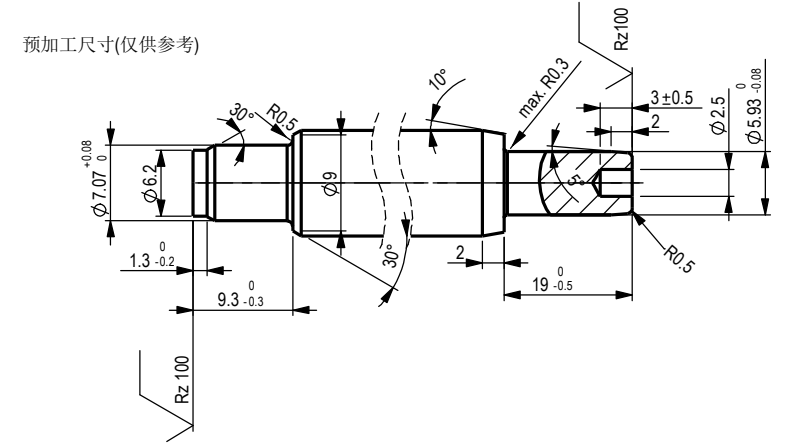
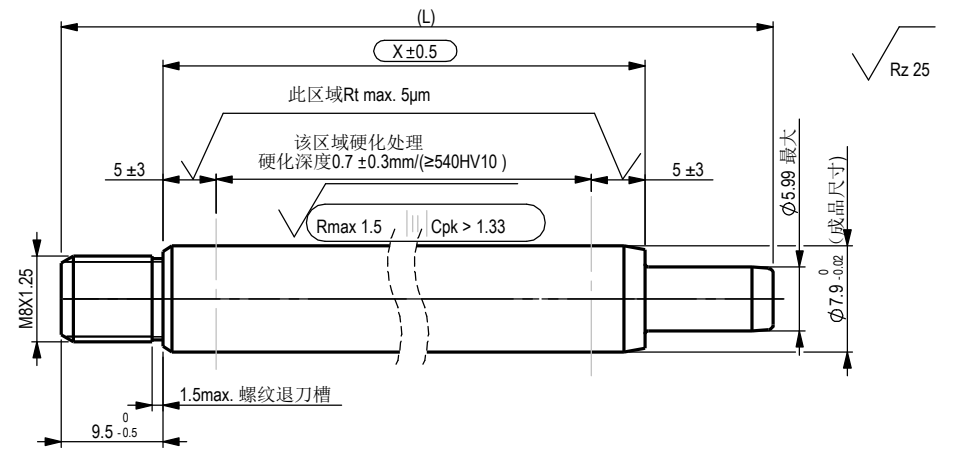
Diese Zeichnung ist unser Eigentum und darf ohne Genehmigung weder kopiert, noch Dritten Personen ausleihend, oder anderweitig missbräuchlich benutzt werden. (©18 Ges. v. 1.6.1989)  
 This drawing is our property, and must not, without our consent be copied, handed to other persons or otherwise misused.

Messgrößen in Millimeter/  
 dimensions shown in millimeters

零件号	(L)	X	零件号	(L)	X
K77007L	269	240.5			

Werkstücke, wenn nicht anders angegeben, ohne jegliche Maßtoleranz.  
 DIN ISO 1312, Außen- und Innenecken  
 Werkstücke, wenn nicht anders angegeben, ohne jegliche Maßtoleranz.  
 DIN ISO 1312, Außen- und Innenecken

版本号	编制	日期	认可	更改标识	更改单号	更改内容
Index	Issuer	Date	approved by	symbol	ECN No.	description of change
更改记录/change record						



- 技术要求:
- 1.材料45钢 GB/T 699
  - 2.校直后X尺寸区域直线度小于X×0.002
  - 3.活塞杆表面黑色氧化渗氮处理, 渗氮复合层最小厚度12μm 硬度HV0.05>=500, 要求满足DIN EN ISO 9227 NSS 144小时无锈蚀。

Kennz.: VA 04 03

○ = Kontrollmaß / inspection dimension  
 ( ) = Hilfsmaß / auxiliary dimension  
 [ ] = Vorbearbeitungsmaß / pre-work dim.

<b>SUSPA</b>	Ersetzt durch/ replaced by		Ausgabe, Datum, Verteiler/ edition, date, copies for	
	Ersatz für/ replacement for			
Werkstoff / material				
Datum/date	Name	Bezeichnung/name		
03 06 19	HM	活塞杆/Piston rod		
Maßstab/ scale	Method(e) E ISO 128	Blattnummer/sheet number	Teilenummer /part number	Index
2:1		K77007L		00