

Alle Rechte vorbehalten gemäß DIN ISO 16016.
 Verwendung und Vervielfältigung nur bei schriftlicher Zustimmung.
 All rights reserved in accordance with ISO 16016.
 Copying and use of this document only with authorization.
 Non-compliance will result in Suspa seeking damages to cover losses.

Es gilt jeweils der Stand der
 angegebenen Norm zum
 Zeitpunkt der Zeichnungserstellung.
 Only those standards and their revisions
 which were valid before the time of
 drawing release apply.

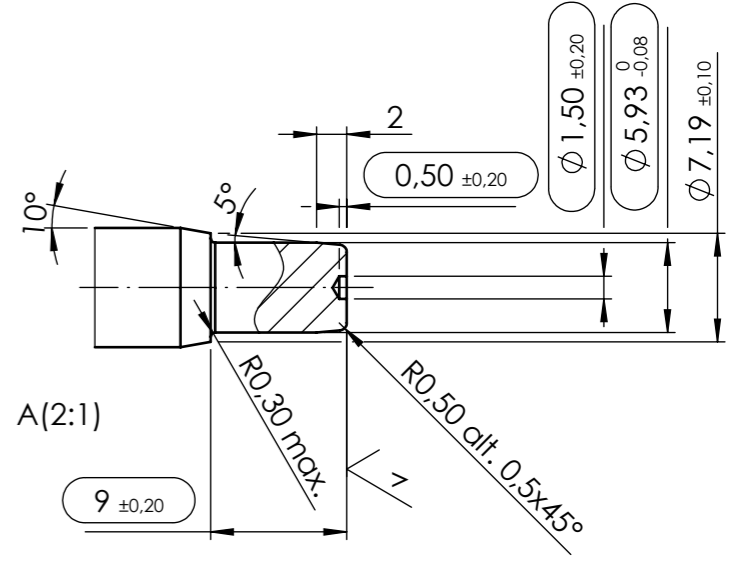
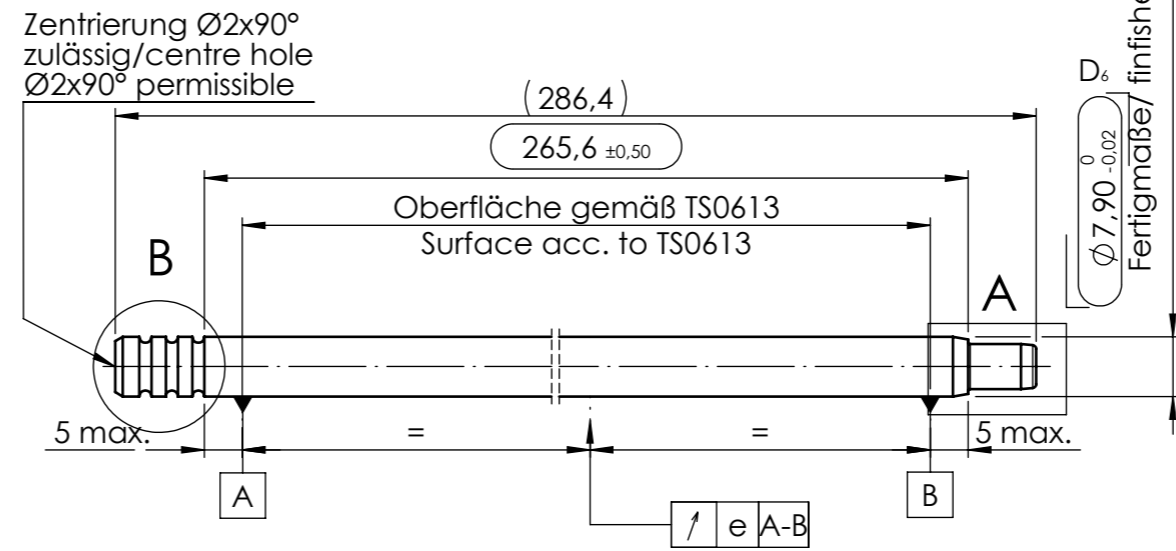
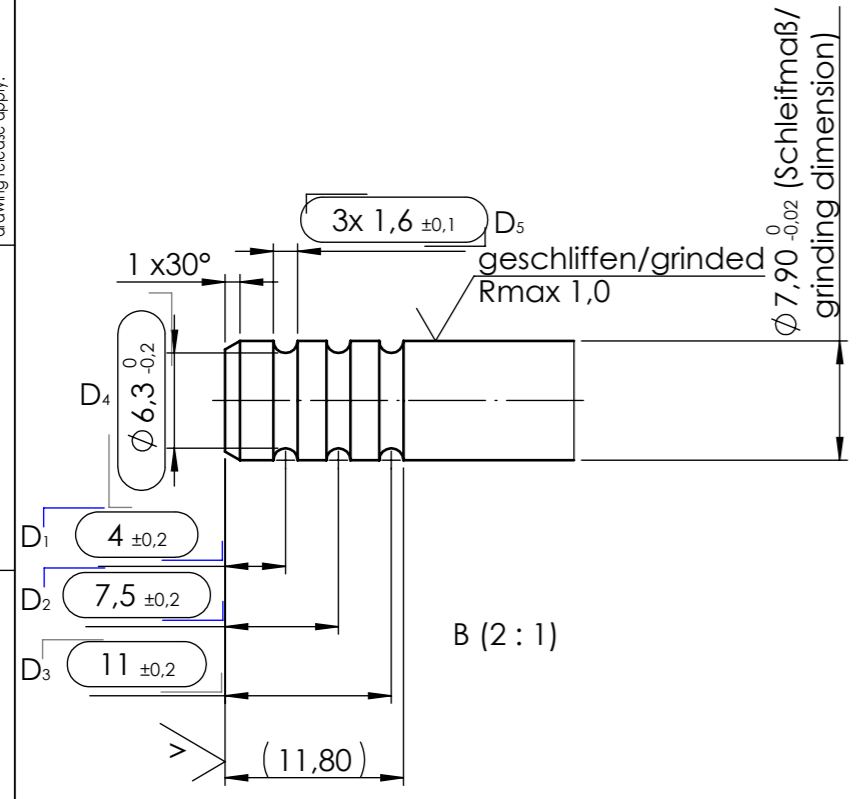
**Folgende Angaben gemäß TS0613/
 The following data according to TS0613:**

- Material/material
- Oberflächenhärte/surfacehardness
- Oberfläche/surface: Rmax/Rz/Rmr
- Korrosionsbeständigkeit/corrosion resistance
- Porensaumdicke/Porous layer
- Nitrierschichtdicke/Compound Layer
- Konzentrität/Concentricity
 - Gewinde/thread & Kolbenseite/piston peg

**Oberflächenfehler sind nach TS0614 zu beurteilen/
 Surface defects are to be assessed according to TS0614**

Bei Widersprüchen zur TS gilt die Zeichnungsspezifikation./
 In case of contradictions to the TS, the drawing specification shall apply.

Länge "X-Mass" length "X-Mass"	Rundlauf "e" concentric run-out "e"
0 < X ≤ 100	< 0,10mm
100 < X ≤ 200	< 0,20mm
200 < X ≤ 250	< 0,30mm
250 < X ≤ 300	< 0,35mm
300 < X ≤ 350	< 0,50mm
350 < X ≤ 400	< 0,60mm
400 < X ≤ 500	< 0,80mm



Wertflickkanten, wenn nicht anders angegeben/edge of workpiece unless otherwise indicated
 DIN ISO 13715, Außenkanten/outside edges ±0.2
 Innenkanten/inside edges ±0.2
 gepulzt/cleaned
 DIN ISO 1302

Hinweis/note:
 nur der deutsche Text ist maßgebend und muss erhalten bleiben/
 Authoritative is the german text
 In andere Sprachen übersetzte Zeichnungsvarianten sind abhängig vom Original/
 translated drawing versions depend on the original document

Gültig für Blattnummern/valid for sheet numbers:
 Blatt 1/sheet 1: Maße und Anforderungen Salzbadnitrocarburierung/
 measurements and demands of salt-bath nitrocarburization

Blatt 2/sheet 2: der Blattnummer zugehörige SAP-Tabelle/
 SAP-table of appropriate sheet number

Besondere Merkmale / dokumentationspflichtig
 nach VA0403

A 02		06.11.2019	SCS			gem./acc. to VA 04 03	
A 01		11.04.2019	SCS			○ = Kontrollmaß / inspection dimension () = Hilfsmaß / reference dimension [] = Vorbearbeitungsmaß / pre-work dim.	
Index	Änderungsstand Version	Geändert am Date of change	Name	Freigabe Datum Release date	Freigegeben/ Released	Änderung-Nr. ECN	
Kunde/customer			Kundenteilenummer/customer part number		Gewicht/weight [g]:		
Ersatz für/replacement for:			vom/from:		Material:		siehe TS0613/ see TS0613
Gezeichnet/ Drawn:		22.02.2019	Name : SCS	Bezeichnung/name : Kolbenstange/piston rod KS02-07,90-TF-L286,40-B0			
Freigegeben/ Released:							
Blattformat sheet format	Maßstab scale:	Wenn nicht anders angegeben/unless otherwise specified Maßangabe in Millimeter/ dimensions shown in millimeters Allgemeintoleranz/general tolerances DIN ISO 2768-mH		Teilenummer/part number: ISO 128-30		Änderungsstand revision status:	Blatt/sheet:
A3	1:5			K24695 A		02	1/1

Ausgabe, Datum, Verteiler/
 edition, date, copies for

w/ (v/)