

Alle Rechte vorbehalten gemäß DIN ISO 16016.
 Verwendung und Vervielfältigung nur bei schriftlicher Zustimmung.
 Zuwiderhandlungen verpflichten zum Schadensersatz.
 All rights are reserved in accordance with ISO 16016.
 Copying and use of this document only with authorization.
 Non-compliance will result in Juspa seeking damages to cover losses.

Es gilt jeweils der Stand der
 angegebenen Norm zum
 Zeitpunkt der Zeichnungserstellung
 Only those standards and their revisions
 which were valid before the time of
 drawing release apply.

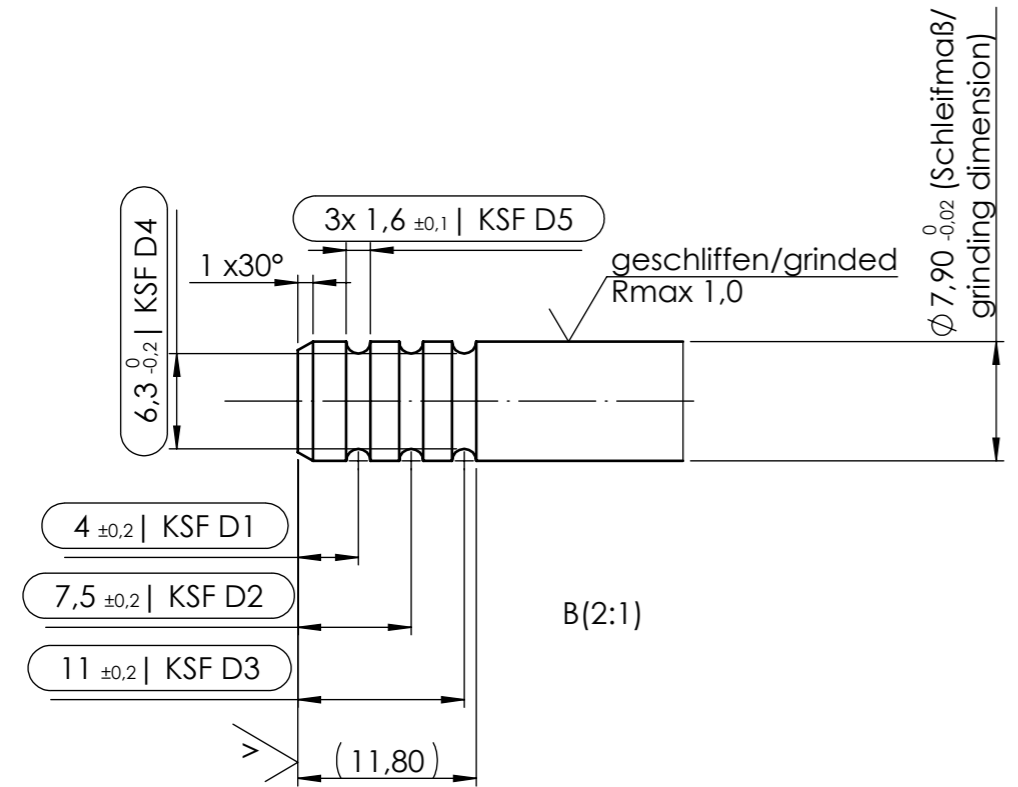
**Folgende Angaben gemäß TS0613/
 The following data according to TS0613:**

- Material/material
- Oberflächenhärte/surfacehardness
- Oberfläche/surface: Rmax/Rz/Rmr
- Korrosionsbeständigkeit/corrosion resistance
- Porensaumdicke/Porous layer
- Nitrierschichtdicke/Compound Layer
- Konzentrität/Concentricity
 - Gewinde/thread & Kolbenseite/piston peg

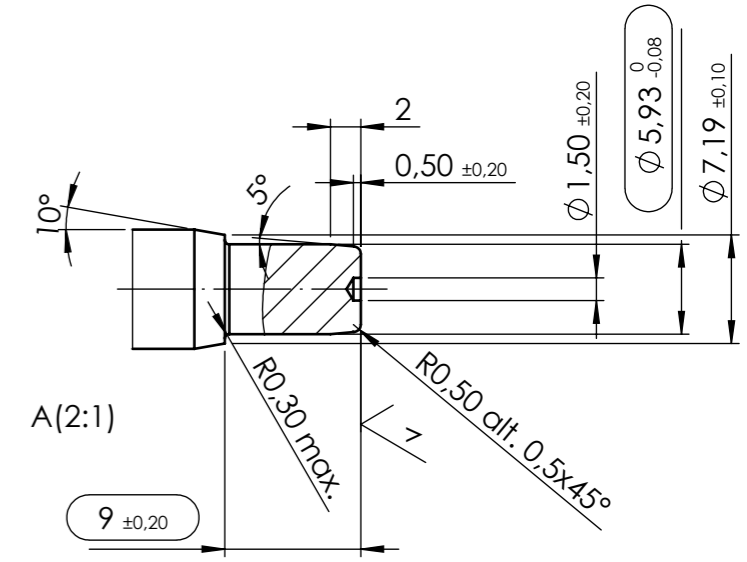
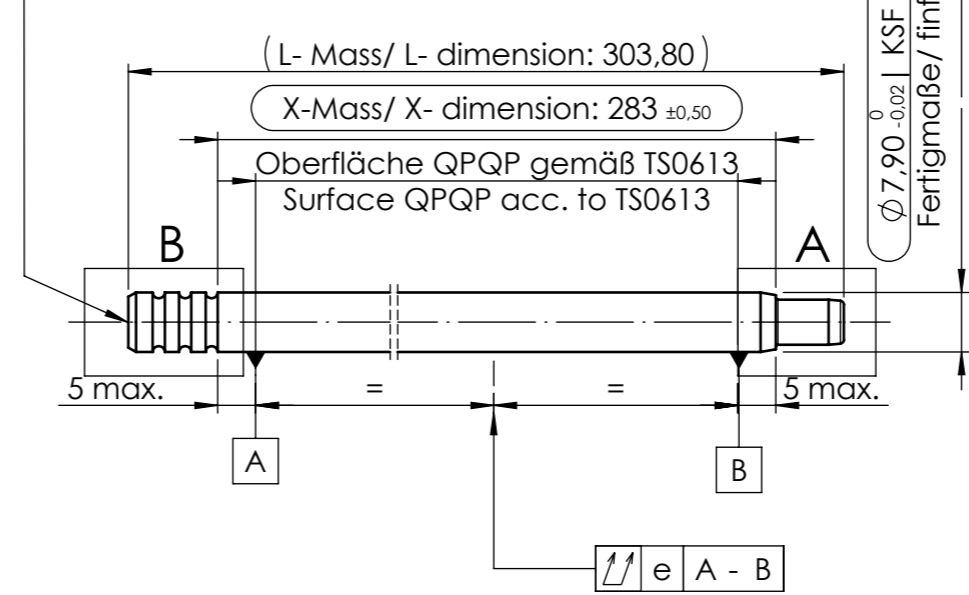
**Oberflächenfehler sind nach TS0614 zu beurteilen/
 Surface defects are to be assessed according to TS0614**

Bei Widersprüchen zur TS gilt die Zeichnungsspezifikation./
 In case of contradictions to the TS, the drawing specification shall apply.

Länge "X-Mass" length "X-Mass"	Rundlauf "e" concentric run-out "e"
0 < X ≤ 100	< 0,10mm
100 < X ≤ 200	< 0,20mm
200 < X ≤ 250	< 0,30mm
250 < X ≤ 300	< 0,35mm
300 < X ≤ 350	< 0,50mm
350 < X ≤ 400	< 0,60mm
400 < X ≤ 500	< 0,80mm



Zentrierung zulässig/
 centre hole permissible
 Ø2-0,4 X 90° ±5°



drawing for purchase order

Kritische Merkmale / dokumentationspflichtig
 critical characteristics / documentation obligation
 D6

w/ (v/)

Ausgabe, Datum, Verteiler/
 edition, date, copies for

Hinweis/note:

nur der deutsche Text ist maßgebend und muss erhalten bleiben/
 Authoritative is the german text
 In andere Sprachen übersetzte Zeichnungsvarianten sind abhängig vom Original/
 translated drawing versions depend on the original document

Werkstückkanten, wenn nicht anders angegeben/edge of workpiece unless otherwise indicated	✓	✓	✓	✓
DIN ISO 13715, Außenkanten/inside edges 1±0,2	✓	✓	✓	✓
DIN ISO 13715, Außenkanten/outside edges 1±0,2	✓	✓	✓	✓
geputzt/cleaned	✓	✓	✓	✓
DIN ISO 13802	✓	✓	✓	✓

gem./acc. to VA 04 03						= Kontrollmaß / inspection dimension	
						() = Hilfsmaß / reference dimension	
						[] = Vorbearbeitungsmaß / pre-work dim.	
Index	Änderungsstand Version	Geändert am Date of change	Name	Freigabe Datum Release date	Freigegeben/ Released	Änderung-Nr. ECN	Gewicht/weight [g]: 116,47
Kunde/customer		Kundenteilenummer/customer part number		Ersatz für/replacement for:		vom/from:	
Datum/Date :		Name :		Bezeichnung/name :		Material: siehe TS0613/ see TS0613	
Gezeichnet/ Drawn:		31.03.2020		loe		Kolbenstange/piston rod KS02-07,90-TF-L288,90-BX	
Freigegeben/ Released:							
Blattformat sheet format	Maßstab scale:	Wenn nicht anders angegeben/unless otherwise specified Maßangabe in Millimeter/ dimensions shown in millimeters Allgemeintoleranz/general tolerances DIN ISO 2768-mH		Teilenummer/part number:		Änderungsstand revision status:	Blatt/sheet:
A3	1:5	ISO 128-30		K25685-1		00	1/1