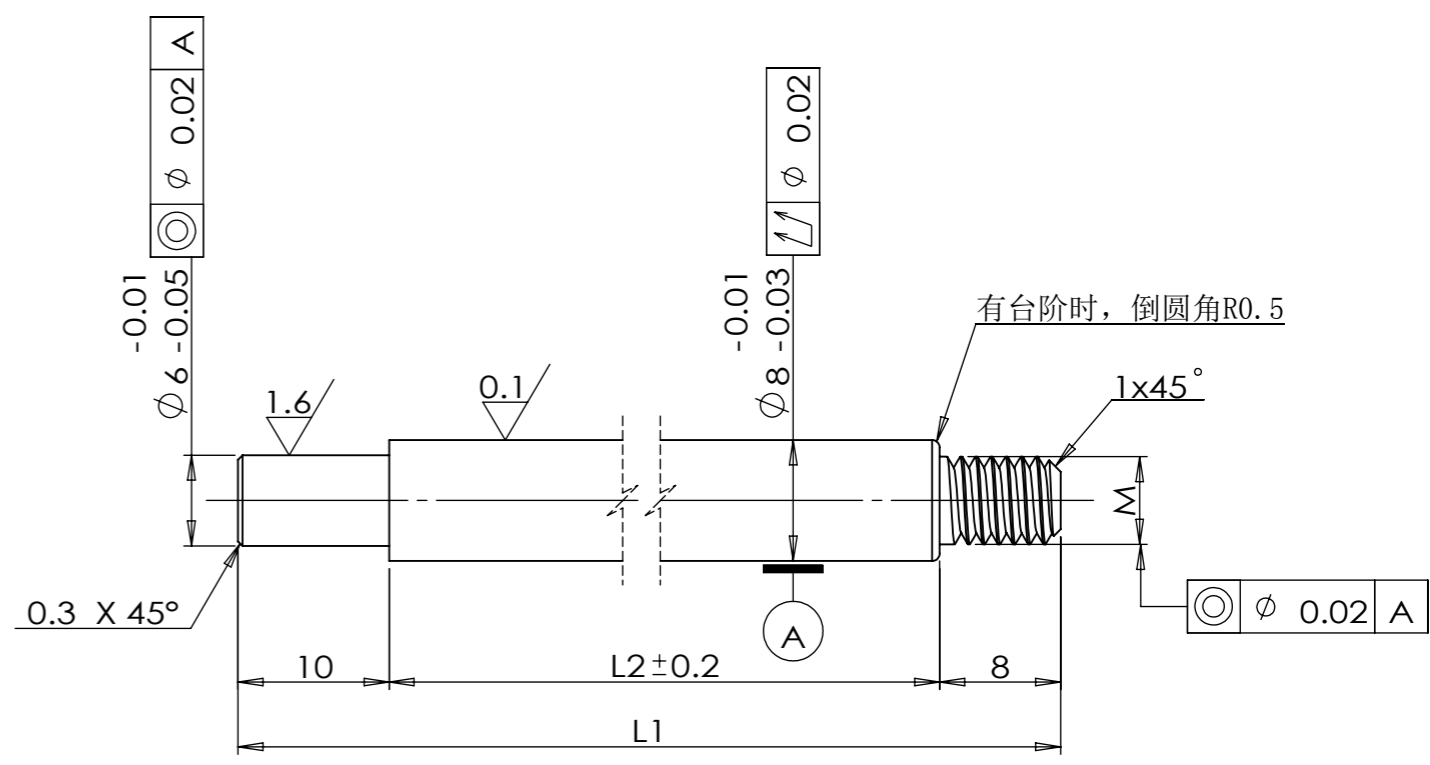


序号	零件编号	零件名称	规格型号	尺寸代号			表面处理	备注
				L1	L2	M		
1	MR-SX-08135.2	实心杆	8-M8-135	135	117	M8	QPQ	
2	MR-SX-08135.2A	实心杆	8-M6-135	135	117	M6	QPQ	
3	MR-SX-08145.2A	实心杆	8-M6-145	145	127	M6	QPQ	
4	MR-SX-08155.2A	实心杆	8-M6-155	155	137	M6	QPQ	
5	MR-SX-08165.2	实心杆	8-M8-165	165	147	M8	QPQ	
6	MR-SX-08190.2A	实心杆	8-M6-190	190	172	M6	QPQ	
7	MR-SX-08191.2	实心杆	8-M8-191	191	173	M8	QPQ	
8	MR-SX-08195.2	实心杆	8-M8-195	195	177	M8	QPQ	
9	MR-SX-08200.2A	实心杆	8-M6-200	200	182	M6	QPQ	
10	MR-SX-08205.2	实心杆	8-M8-205	205	187	M8	QPQ	
11	MR-SX-08208.2A	实心杆	8-M6-208	208	190	M6	QPQ	
12	MR-SX-08218.2	实心杆	8-M8-218	218	200	M8	QPQ	
13	MR-SX-08230.2	实心杆	8-M8-230	230	212	M8	QPQ	
14	MR-SX-08242.2A	实心杆	8-M6-242	242	224	M6	QPQ	
15	MR-SX-08250.2A	实心杆	8-M6-250	250	232	M6	QPQ	
16	MR-SX-08255.2	实心杆	8-M8-255	255	237	M8	QPQ	
17	MR-SX-08260.2	实心杆	8-M8-260	260	242	M8	QPQ	
18	MR-SX-08270.2	实心杆	8-M8-270	270	252	M8	QPQ	
19	MR-SX-08280.2	实心杆	8-M8-280	280	262	M8	QPQ	
20	MR-SX-08325.2	实心杆	8-M8-325	325	307	M8	QPQ	
21	MR-SX-08378.2	实心杆	8-M8-378	378	360	M8	QPQ	

其余  $\sqrt{3.2}$



技术要求

- 1、整体无毛刺，表面光洁无划伤，色泽一致，无斑痕，锈蚀；
- 2、热处理：T235；
- 3、表面QPQ处理，硬度HV<sub>0.1</sub>500以上，QPQ硬度层厚度单边不得低于0.03mm；
- 4、未注公差按：GB/T1084-m。

					45			江苏明瑞气弹簧科技有限公司	
标记	处数	更改文件号	签字	日期					
设计			标准化			版本标记	重量	比例	
审核					A				
工艺			日期	2020.6.20	共 1 页		第 1 页		MR-SX-08XXX.2X